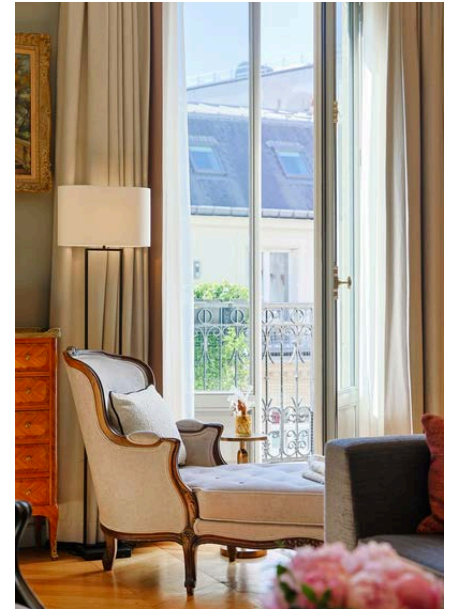


# MENUISERIES

## RETARD-EFFRACTION CR4



Entièrement réalisées sur mesure, nos menuiseries offrent une protection adaptée à l'évaluation de votre risque. Celui-ci est lié au taux de risque de l'établissement à protéger en fonction du type de bâtiment, de la nature de l'activité, de la présence de personnel, de la rapidité et des moyens d'intervention. Nos menuiseries «Les Grands Boulevards» retard-effraction assurent votre sécurité, celles de vos clients et de votre personnel.

*With the impact-resistant «Les Grands Boulevards» windows you grant your staff and customers the optimum level of protection. They are made to measure according to the building, your activity, the staff presence, the operational effectiveness of emergency teams.*

Nos menuiseries «Les Grands Boulevards» retard-effraction répondent aux différentes normes européennes en vigueur. Elles garantissent une résistance importante à l'effraction et au vandalisme. Nos menuiseries vous assurent une mise en sûreté de votre domicile.

*The high-security «Les Grands Boulevards» windows meet the Euro norms and they rate high regarding break-in attempts and vandalism, making your home a safer home.*



Classe de résistance	Temps de résistance (min)	Temps total d'essai (min)	Types d'outils
CR1	-	-	Petits outils tels que tournevis, clés, pinces, crochets
CR2	3	15	Idem classe CR1 + coins en plastiques et en bois, scies, grand tournevis
CR3	5	20	Idem classe CR2 + pied de biche, marteau, chasse-goupilles, perceuse à main avec jeu de forets Ø 6 mm maxi
CR4	10	30	Idem classe A2P CR3 + gros marteau, burin, ciseau à bois, cisailles à métal, hache, coupe-boulon, perceuse à batterie avec jeu de forets Ø 13 mm maxi
CR5	15	40	Idem classe A2P CR4 + perceuse électrique avec jeu de forets en carbure Ø 13 mm maxi, jeu de scies cloche, scie électrique sabre, scie sauteuse, disquuse avec disques Ø 125 mm
CR6	20	50	Idem classe A2P CR5 + perceuse électrique plus puissante, disquuse avec disques Ø 230 mm, masse, coins en acier

### Les normes EN 1627 et 1630

Cette norme classe les produits en fonction de leurs performances en terme de résistance mécanique et aux tentatives manuelles d'effraction. Six classes sont définies, CR1 à CR6, selon les normes EN 1628, EN 1629 et EN 1630, offrant une protection croissante contre l'effraction.

*This standard classifies products based on their performance in terms of mechanical resistance and resistance to manual forced entry. Six classes are defined, from CR1 to CR6, according to standards EN 1628, EN 1629, and EN 1630, offering increasing protection against burglary.*



Nous mettons à votre service notre expérience et nos compétences pour vous aider à concevoir vos menuiseries en fonction des exigences architecturales (notamment dans les Zones de Protection du Patrimoine Architectural Urbain et Paysager - ZPPAUP) et des performances requises pour répondre aux besoins les plus pointus.

*You can rely on our expertise to get windows and doors that meet both architectural and technical requirements.*

## Des essais normalisés...

Les essais permettent de déterminer la résistance aux tentatives manuelles d'effraction des produits (essais statiques et dynamiques). Des essais humains consistent à forcer une ouverture pendant une durée maximum et à l'aide d'outils définis en fonction de la classe de résistance visée. Tous les différents éléments du bloc-porte sont testés l'un après l'autre (voir illustration ci-dessous pour un classement de résistance CR4). Les essais doivent démontrer l'incapacité à ouvrir la porte ou à réaliser un trou d'homme de dimensions 400 x 250 mm.

*This standard allows for the determination of the resistance of products against manual forced entry attempts. Human tests consist of forcing an opening for a maximum duration and using tools defined according to the target resistance class (see table on page 4). All the different elements of the door unit are tested one after the other (see illustration below for a CR4 resistance classification). The tests must demonstrate the inability to open the door or create a manhole measuring 400 x 250 mm.*



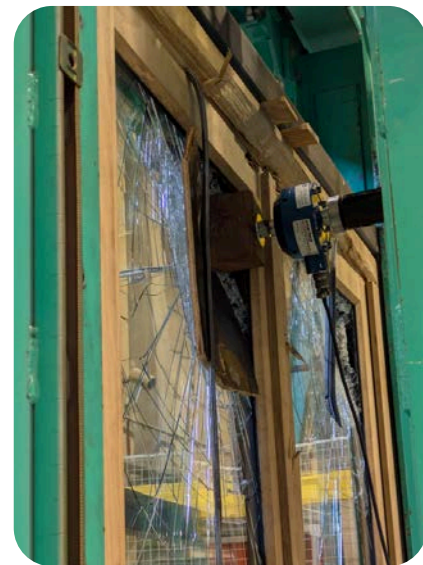
## Le classement CR4

D'aspect classique XIX<sup>e</sup> siècle, avec une ouverture à mouton et gueule-de-loup de 76 mm d'épaisseur, réalisées en chêne de France ou en Bois Exotique Rouge, et équipées d'un vitrage P6B, nos menuiseries « Les Grands Boulevards » ont obtenu une classification de résistance à l'effraction RC4 (classe 4), certifiée un laboratoire certifié. Elles présentent également un coefficient de transmission thermique Uw de 1,4 W/m<sup>2</sup>·K.

La norme CR4, dont l'équivalent en certification française des blocs-portes blindés est A2P BP2, atteste d'une résistance à l'effraction d'au moins 10 minutes face à des attaques utilisant des outils lourds et électroportatifs tels que perceuses, scies sauteuses ou meuleuses. Les études menées sur les tentatives d'intrusion montrent que la grande majorité des cambrioleurs renoncent lorsque l'effraction ne peut être réalisée dans ce délai.

*19th-century in appearance, featuring a traditional 76 mm French rebate-and-bead profile, manufactured in French oak or Moabi hardwood and fitted with P6B security glazing, our "Les Grands Boulevards" windows and doors have achieved RC4 burglar-resistance classification, certified by Buildwise. They also offer a thermal transmittance coefficient (Uw) of 1.4 W/m<sup>2</sup>·K.*

*RC4 classification, which is broadly comparable to the French A2P BP2 certification level for security doors, guarantees a minimum 10-minute resistance to burglary attempts involving heavy-duty methods and portable power tools such as drills and jigsaws.*



## Quelques références

En France et à l'étranger

Résidences, Tribunaux, Ambassades, Commissariats, Banques, Bijouteries, Musées, Assurances, Particuliers, ...

Notre discrétion contribue également à leur sécurité