



Entièrement réalisées sur mesure, nos menuiseries offrent une protection adaptée à l'évaluation de votre risque. Celui-ci est lié au taux de risque de l'établissement à protéger en fonction du type de bâtiment, de la nature de l'activité, de la présence de personnel, de la rapidité et des moyens d'intervention. Nos menuiseries «Les Grands Boulevards» retard-effraction assurent votre sécurité, celles de vos clients et de votre personnel.

With the impact-resistant «Les Grands Boulevards» windows you grant your staff and customers the optimum level of protection. They are made to measure according to the building, your activity, the staff presence, the operational effectiveness of emergency teams.

Nos menuiseries «Les Grands Boulevards» retard-effraction répondent aux différentes normes européennes en vigueur. Elles garantissent une résistance importante à l'effraction et au vandalisme. Nos menuiseries vous assurent une mise en sûreté de votre domicile.

The high-security «Les Grands Boulevards» windows meet the Euro norms and they rate high regarding break-in attempts and vandalism, making your home a safer home.



Classe de résistance	Temps de résistance (min)	Temps total d'essai (min)	Types d'outils
CR1	-	-	Petits outils tels que tournevis, clés, pinces, crochets
CR2	3	15	Idem classe CR1 + coins en plastiques et en bois, scies, grand tournevis
CR3	5	20	Idem classe CR2 + pied de biche, marteau, chasse-goupilles, perceuse à main avec jeu de forets Ø 6 mm maxi
CR4	10	30	Idem classe A2P CR3 + gros marteau, burin, ciseau à bois, cisailles à métal, hache, coupe-boulon, perceuse à batterie avec jeu de forets Ø 13 mm maxi
CR5	15	40	Idem classe A2P CR4 + perceuse électrique avec jeu de forets en carbure Ø 13 mm maxi, jeu de scies cloche, scie électrique sabre, scie sauteuse, disqueuse avec disques Ø 125 mm
CR6	20	50	Idem classe A2P CR5 + perceuse électrique plus puissante, disqueuse avec disques Ø 230 mm, masse, coins en acier

Les normes EN 1627 & 1630

Ces normes classifient les produits en fonction de leurs performances en terme de résistance mécanique et aux tentatives manuelles d'effraction. Six classes sont définies de CR1 à CR6 offrant une protection croissante contre l'effraction.

This standard classifies products based on their performance in terms of mechanical resistance and resistance to manual forced entry. Six classes are defined from CR1 to CR6 offering increasing protection against burglary.



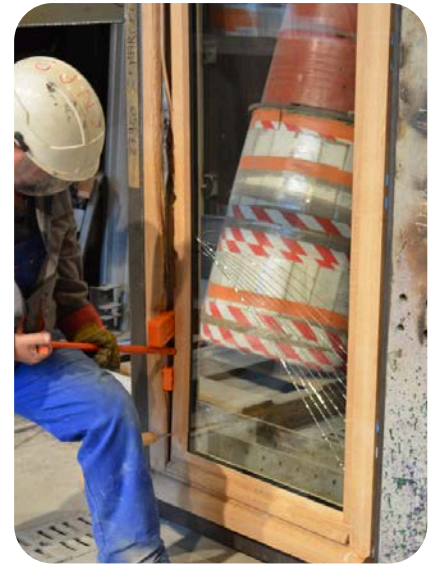
Nous mettons à votre service notre expérience et nos compétences pour vous aider à concevoir vos menuiseries en fonction des exigences architecturales (notamment dans les Zones de Protection du Patrimoine Architectural Urbain et Paysager - ZPPAUP) et des performances requises pour répondre aux besoins les plus pointus.

We put our experience and expertise at your service to help you design your joinery in accordance with architectural requirements and the performance standards needed to meet the most demanding specifications.

Des essais en laboratoire certifié

Les essais permettent de déterminer la résistance aux tentatives manuelles d'effraction des produits. Des essais humains consistent à forcer une ouverture pendant une durée maximum et à l'aide d'outils définis en fonction de la classe de résistance visée. Tous les différents éléments du bloc-porte sont testés l'un après l'autre. Les essais doivent démontrer l'incapacité à ouvrir la porte ou à réaliser un trou d'homme de dimensions 400 x 250 mm.

This standard allows for the determination of the resistance of products against manual forced entry attempts. Human tests consist of forcing an opening for a maximum duration and using tools defined according to the target resistance class (see table on page 4). All the different elements of the door unit are tested one after the other. The tests must demonstrate the inability to open the door or create a manhole measuring 400 x 250 mm.



Le classement CR3

D'aspect classique XIX^e siècle, avec ouverture à mouton et gueule de loup de 68 mm d'épaisseur, réalisées en chêne de France ou en Bois Exotique Rouge, nos menuiseries « Les Grands Boulevards » sont équipées d'un vitrage P6B. Elles ont obtenu une résistance à l'effraction de classe RC3, certifiée par le CNPP, et présentent un coefficient de transmission thermique U_w de 1,4 W/m²·K.

Le classement CR3, dont l'équivalent français est la norme A2P BP1, garantit qu'un ensemble menuisé ou un bloc-porte offre une résistance minimale de 5 minutes face à des tentatives d'effraction utilisant des outils manuels tels que tournevis, marteaux, pieds-de-biche ou perceuses.

Ces performances sont validées par une série d'essais normalisés reproduisant des conditions réelles d'intrusion. La classe RC3 constitue aujourd'hui une solution particulièrement adaptée aux habitations, immeubles et bâtiments recherchant un niveau élevé de protection contre les effractions, tout en conservant les qualités esthétiques et patrimoniales des menuiseries traditionnelles.

With a traditional 19th-century appearance, featuring a 68 mm flush casement profile with traditional French and manufactured from French oak or Moabi hardwood, our "Les Grands Boulevards" windows are fitted with P6B security glazing. They have achieved RC3 burglar-resistance certification, validated by the CNPP, and offer a thermal transmittance coefficient (U_w) of 1.4 W/m²·K.

The RC3 classification, broadly equivalent in France to the A2P BP1 certification, guarantees that the integrated security system provides a minimum resistance time of 5 minutes against burglary attempts using hand tools such as screwdrivers, hammers, crowbars, and hand drills.



Quelques références

En France et à l'étranger

Résidences, Tribunaux, Ambassades, Commissariats, Banques, Bijouteries, Musées, Assurances, Particuliers, ...

Notre discrétion contribue également à leur sécurité