

# GRILLES, BALCONS, GARDE-CORPS GATES, BALCONIES, RAILINGS



Complément décoratif naturel des bâtiments à toutes les époques, nos Compagnons s'illustrent dans le travail du métal pour répondre au mieux à la demande des édifices publics, cathédrales, palais, demeures de prestige de la noblesse ou de la haute bourgeoisie. Grilles, balcons ou bien encore garde-corps n'ont pas de secret pour les Ateliers Perrault. Grâce à leur longue expérience, nos forgerons vous accompagneront à traduire, selon l'esthétique du bâtiment, vos envies.

*Inherent parts of classical and contemporary buildings, balcony railings are realized by Ateliers Perrault with perfect design. Our Compagnons ironworkers hand forged with dexterity any metal section to create unique pieces for public buildings, cathedrals, palaces, manors and mansions. Our skilful iron workers advise you on each step of your project, with care and precision, from its design to its complete achievement, wishing to satisfy your utmost requirements and respect the overall aesthetics of the building.*

## PRINCIPES



Nos Compagnons réalisent des ouvrages en respectant les méthodes traditionnelles. Ce procédé permet aux Ateliers Perrault d'obtenir par exemple un feuillage vivant sur nos éléments décoratifs.

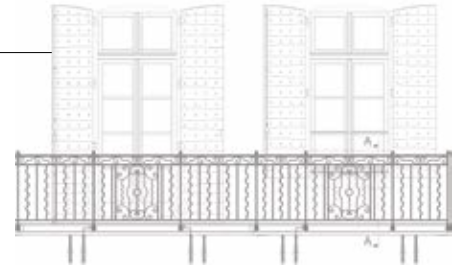
*Our Compagnon craftsmen use traditional methods so that Ateliers Perrault are able to offer you, for instance, an almost true-to-life iron-made ornamental foliage.*

# ÉTUDES ET PLANS

## STUDIES AND DRAWING

Notre bureau d'études est à votre écoute pour traduire vos demandes afin de respecter vos envies en y associant les réglementations gage de garantie de nos réalisations. Notre équipe recherchera la meilleure configuration pour y intégrer les techniques nouvelles, comme la sécurité, la domotique, tout en gardant la régularité des lignes du style demandé.

*Our design department is at your disposal to meet your needs, offering tailor-made solutions and matching specific requirements. Our designers are committed to find the best configuration ever and can integrate new technologies such as safety equipment or home automation but respecting the lines and style.*



## FINITION

### FINISHING



L'étape de la finition est probablement la plus importante. Nos Compagnons métallisent tous les points de contact avant l'assemblage ce qui nous permet d'assurer une qualité de finition qui perdure dans le temps. Nous accordons une grande attention aux petits détails.

*Finishing is probably the most important step of the project. Our Compagnon craftsmen metallize any junctions before assembling. The result is a perfect and long-lasting finishing. We are willing to pay special attention to details.*

## ASSEMBLAGE ET MONTAGE

### ASSEMBLY AND INSTALLING



Dévoués à notre passion et à l'amour de notre métier, nous attachons une grande importance à l'assemblage de l'ouvrage. Maîtrisant aussi bien le style classique que contemporain, nos forgerons mettent un point d'honneur à respecter les méthodes d'assemblage traditionnelles. Cette dernière étape donnera toute sa mesure à la réalisation dans l'esthétique du bâtiment.

*Devoted to our passion and the love of our trade, we give great importance to assembling. Mastering classical and contemporary styles, our iron workers are eager to respect traditional assembly techniques. This last step contributes to the final aesthetics of the building.*



## QUELQUES RÉFÉRENCES

### REFERENCES

Abbayes : Beauport - Paimpol (22), Voeu Cherbourg (50),  
Appartements Rue Salneuve - Paris (75),  
Cathédrales Fort de France - Martinique (97),  
Centre Mondial de la Paix - Verdun,  
Châteaux : Clisson (44), Fontainebleau (77), Méry sur Oise (95),  
Motte Glain - La Chapelle Glain (44), Oiron (79), Talcay (41),  
Verailles (78), Chefferie du Génie - Martinique (97),  
Collège Ermitage - Maisons Laffitte (78)  
Couvents Communauté des Soeurs de la Providence - La Pommeraye (49), Couvent de la Visitation - Le Mans (72),  
Église Abbatiale St-Savin (86), Notre Dame Puisieux (45),  
Ancien Evêché d'Uzès (30),

Hôtel Beauvais - Paris (75), Desandrouin Boulogne sur Mer,  
Tuboef,  
Mairie de Bonneuil sur Marne (94),  
Mutualité de l'Anjou - Beaupréau (49),  
Musée Rodin - Paris (75),  
Palais du Luxembourg (Sénat) - Paris (75)  
Priauré Vivoin (72),  
SCI de l'Aigle - Paris (75),  
Manoir privé - Boston

Et de nombreux manoirs, résidences et propriétés privées

### ATELIERS PERRAULT

FENÊTRES · CHARPENTE · MENUISERIE · EBÉNISTERIE · FERRONNERIE D'ART

**Siège** : 30, rue Sébastien Cady · CS 60057

Saint-Laurent-de-la-Plaine  
49290 MAUGES-SUR-LOIRE

Tél : +33 (0)2 41 22 37 22 · Fax : +33 (0)2 41 22 37 37

**Agence Île-de-France** : 5, rue du Banquier · 75013 PARIS

www.ateliersperrault.com · contact@ateliersperrault.com

SAS AU CAPITAL DE 800 000 € · SIRET : 061 201 083 000 13 · RCS ANGERS · APE : 4332 A

TVA INTRACOMMUNAUTAIRE · FR 12 061 201 083



10-31-1763 / Cette entreprise a fait certifier sa chaîne de contrôle. / pefc-france.org **Nos bois français sont certifiés PEFC à 70% sous le numéro FCBA / 09-01111**